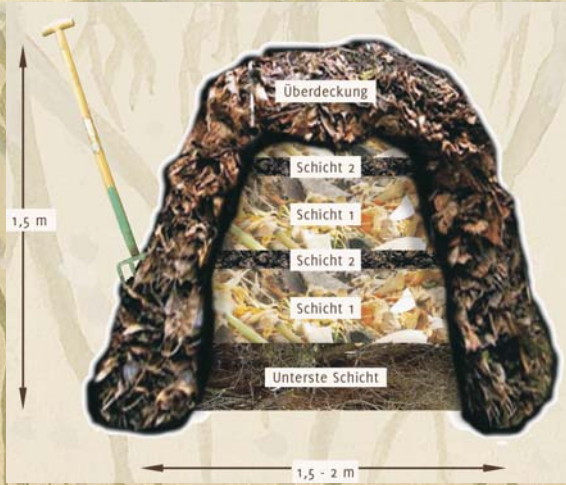
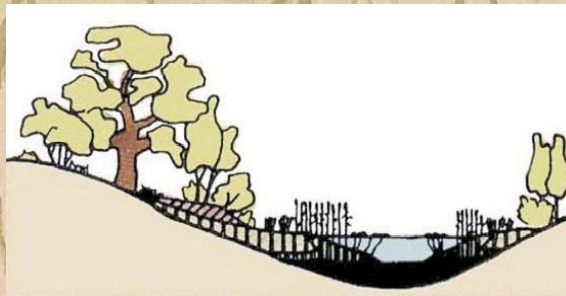


Bodenlehrpfad Botanischer Garten Linz

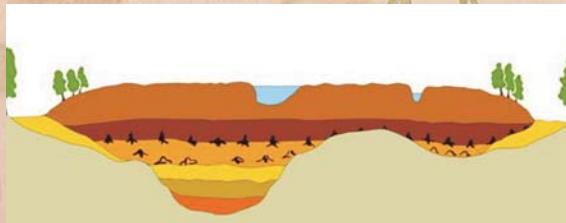
Böden und Pflanzen



Zersetzung, Kompost

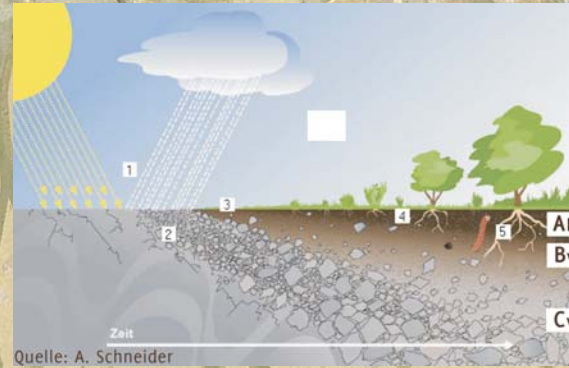


Wurzelsysteme von Bäumen



Entwicklung und Zerstörung von Mooren

Bodenlehrpfad Botanischer Garten



Quelle: A. Schneider

Entwicklung von Böden

Der Bodenlehrpfad informiert Sie z.B. über den Zusammenhang von Gestein, Boden und Pflanzen. Sie können sich auch über richtige Kompostierung, über den Schutz unserer Moore, die Abhängigkeit der Amphibien von Boden und Gestein, die Nährstoffaufnahme von Pflanzenwurzeln und vieles mehr informieren.

